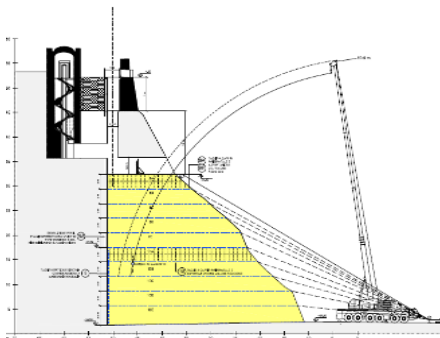


RESTAURO E RECUPERO FUNZIONALE DEL FABBRICATO DEL CAVALIERE NEL FORTE DI EXILLES



INCARICO: progetto definitivo, esecutivo, direzione lavori delle strutture.

COMMITTENTE: Regione Piemonte

IMPORTO LAVORI: € 4.766.050,07

IMPORTO DEL SERVIZIO: € 188.369,44

PERIODO: 2005-2011



Il progetto prevede la realizzazione di un ascensore per collegare il piazzale del parcheggio al cortile "del Cavaliere" in modo da garantire una completa accessibilità al Forte.

L'intervento si distingue da altri analoghi per la scelta innovativa di realizzare il percorso ascensore con un lato aperto e affiorante sul versante. A questo scopo era necessario realizzare un grande taglio di circa 35 m di altezza e 45 m di profondità nella parete rocciosa e rendere stabili le pareti verticali.

Il taglio è stato eseguito utilizzando un filo diamantato senza uso di esplosivi, senza vibrazioni e con ridotta emissione di polveri. Ne è risultata una superficie regolare e idonea a rimanere in vista.

La stabilizzazione delle pareti verticali ha richiesto uno studio specifico delle condizioni della roccia in profondità: sono stati utilizzati metodi geofisici avanzati consistenti in tomografie soniche orizzontali dell'intero versante in base alle quali è stata progettata un'opera di stabilizzazione consistente in tiranti profondi disposti secondo una maglia regolare, per garantire la stabilità globale, e in numerose cuciture di piccola profondità per assicurare la stabilità dei frammenti locali. Grazie a questo sistema è stato possibile lasciare a vista la superficie di taglio.

